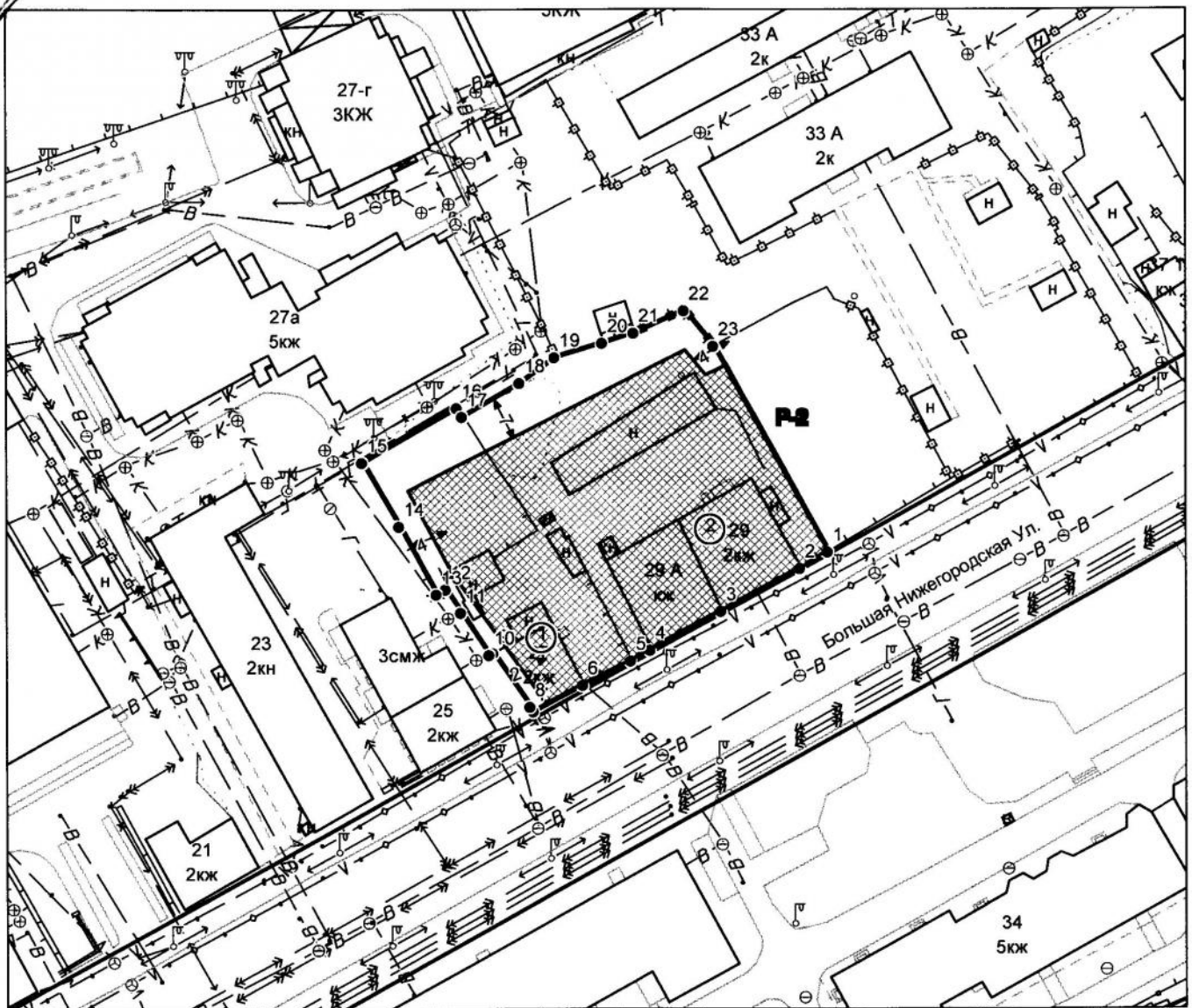


Чертеж градостроительного плана земельного участка и линий градостроительного регулирования



М 1:1000

Площадь земельного участка 0,2479 га

Координаты участка

№	X	Y	№	X	Y
1	192221,58	222856,86	12	192214,62	222797,85
23	192252,79	222838,49	11	192211,12	222800,29
22	192258,15	222833,84	10	192204,68	222804,83
21	192254,54	222826,14	9	192204,98	222805,40
20	192252,92	222821,34	8	192196,84	222811,27
19	192250,54	222814,00	7	192196,11	222811,79
18	192246,55	222808,64	6	192200,31	222819,41
17	192241,21	222799,87	5	192204,16	222826,75
16	192242,53	222799,00	4	192205,89	222829,73
15	192233,84	222784,51	3	192212,09	222840,57
14	192224,16	222790,44	2	192218,97	222852,59
13	192213,84	222796,46			

- Поворотные точки зем. участка
- Точки красных линий
- Номера объектов кап. стр-ва
- Красные линии
- ← Мин. отступы от границы зем. участка
- ▭ Границы участка
- ▨ Место допустимого размещения зданий, строений, сооружений
- ▭ Зоны охраны объектов культурного наследия Р-2
- ▭ Памятники археологии регионального значения
- ▭ Здания на участке

Чертеж градостроительного плана земельного участка разработан на топографической основе в масштабе (1:1000), выполненной на основе топографической карты из информационной базы данных земельных ресурсов г. Владимира.

Чертеж градостроительного плана земельного участка разработан 20.11.2013 управлением архитектуры, строительства и земельных ресурсов администрации г. Владимира

Приложение
УТВЕРЖДЕНО
постановлением администрации
города Владимира
от 24.06.14 № 1336

Градостроительный план земельного участка

№

R	U	3	3	3	0	1	-	0	0	2	9	9	6
---	---	---	---	---	---	---	---	---	---	---	---	---	---

Градостроительный план земельного участка подготовлен на основании

Заявление **Жулькова Сергея Валентиновича** от 22.05.2014

(реквизиты решения уполномоченного федерального органа исполнительной власти, или органа исполнительной власти субъекта Российской Федерации, или органа местного самоуправления о подготовке документации по планировке территории, либо реквизиты обращения и ф.и.о. заявителя – физического лица, либо реквизиты обращения и наименование заявителя – юридического лица о выдаче градостроительного плана земельного участка)

Местонахождение земельного участка

Владимирская область

(субъект Российской Федерации)

город Владимир

(муниципальный район или городской округ)

(поселение)

Кадастровый номер земельного участка

33:22:032054:63

Описание местоположения границ земельного участка

по местоположению: относительно ориентира, расположенного в границах участка. Почтовый адрес ориентира: Владимирская обл., г.Владимир, ул.Большая Нижегородская, дом 29, 29-а, 27

Площадь земельного участка

0,2479 га

Описание местоположения проектируемого объекта на земельном участке

(объекта капитального строительства) проектируемый объект расположен в границах земельного участка

План подготовлен управлением архитектуры, градостроительства и земельных ресурсов администрации города Владимира

(ф.и.о., должность уполномоченного лица, наименование органа или организации)

М.П.

23.06.14

(дата)



(подпись)

Зам. начальника управления,
главный архитектор города

А.В. БЫКОВ

(расшифровка подписи)

Представлен

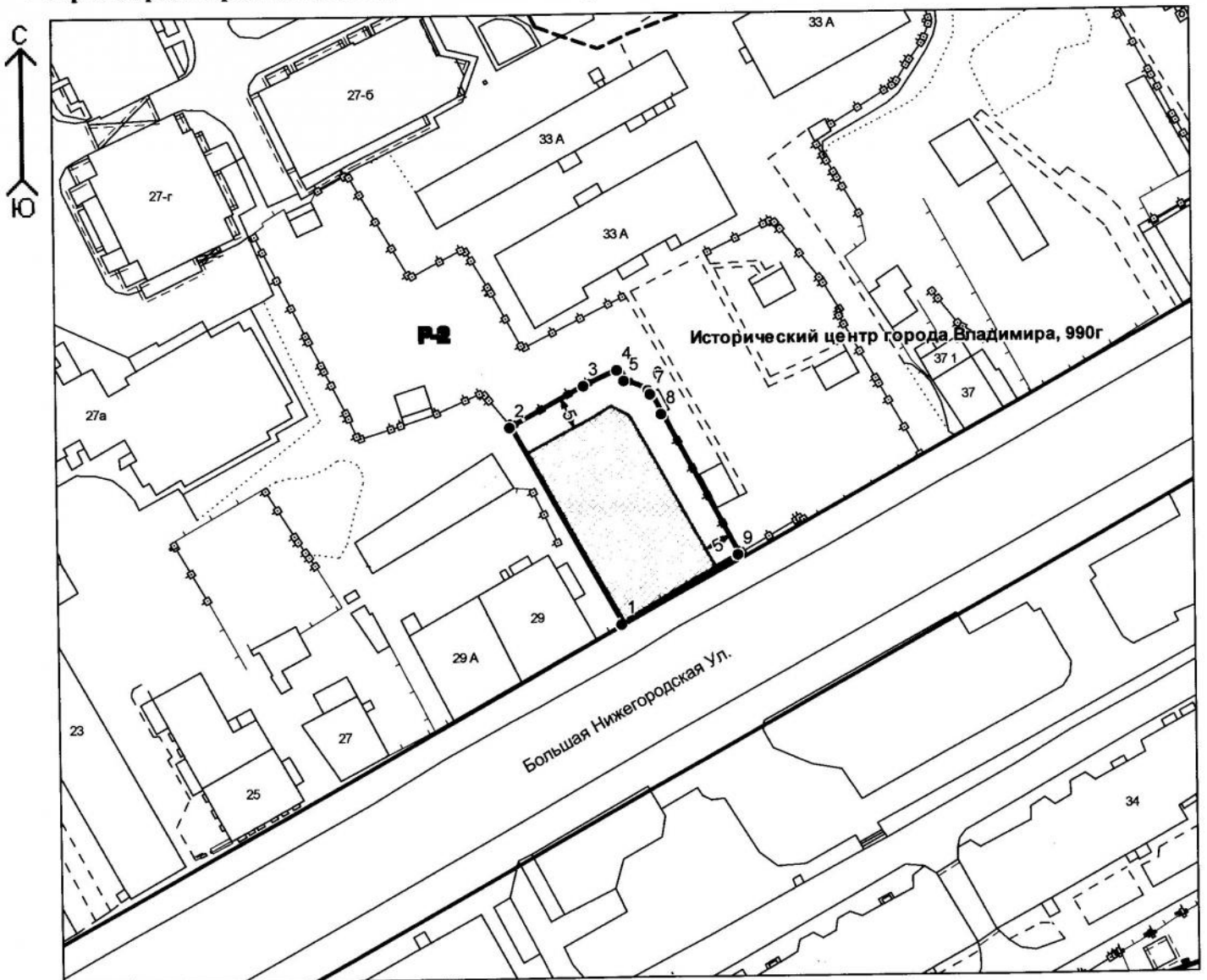
(наименование уполномоченного федерального органа исполнительной власти, или органа исполнительной власти субъекта Российской Федерации, или органа местного самоуправления)

(дата)

Утвержден постановлением администрации города Владимира «Об утверждении градостроительного плана № RU 33301-002996 земельного участка по местоположению: относительно ориентира, расположенного в границах участка. Почтовый адрес ориентира: Владимирская обл., г.Владимир, ул.Большая Нижегородская, дом 29, 29-а, 27, и о признании утратившим силу постановления администрации города Владимира от 15.06.2011 № 964» от 24.06.14 № 2336

(реквизиты акта Правительства Российской Федерации, или высшего исполнительного органа государственной власти субъекта Российской Федерации, или главы местной администрации об утверждении)

Чертеж градостроительного плана земельного участка и линий градостроительного регулирования



М 1:1000

Площадь земельного участка 0,0777 га

Координаты участка

- Поворотные точки зем. участка
- Точки красных линий
- Красные линии
- ↔ Мин. отступы от границы зем. участка
- ▭ Границы участка
- ▭ Место допустимого размещения зданий, строений, сооружений
- ▭ Территория объектов культурного наследия
- ▭ Зоны охраны достопримечательного места Р-2

№	X	Y	№	X	Y
1	192221,58	222856,86	5	192260,35	222856,78
9	192232,95	222875,42	4	192262,07	222855,67
8	192255,12	222862,82	3	192259,51	222850,31
7	192258,28	222861,02	2	192252,79	222838,49
6	192258,89	222860,68			

Чертеж градостроительного плана земельного участка разработан на топографической основе в масштабе (1:1000), выполненной на основе топографической карты из информационной базы данных земельных ресурсов г. Владимира.

Чертеж градостроительного плана земельного участка разработан 22.12.2015 управлением архитектуры, градостроительства и земельных ресурсов администрации г. Владимира (смотреть совместно с чертежом к ГПЗУ № RU 33301-002996).

Приложение
УТВЕРЖДЕНО
постановлением администрации
города Владимира
от 02.03.16 № 549

Градостроительный план земельного участка

№

R	U	3	3	3	0	1	-	0	0	4	4	4	4
---	---	---	---	---	---	---	---	---	---	---	---	---	---

Градостроительный план земельного участка подготовлен на основании

Заявления **Жулькова Сергея Валентиновича** от 16.12.2015

(реквизиты решения уполномоченного федерального органа исполнительной власти, или органа исполнительной власти субъекта Российской Федерации, или органа местного самоуправления о подготовке документации по планировке территории, либо реквизиты обращения и ф.и.о. заявителя – физического лица, либо реквизиты обращения и наименование заявителя – юридического лица о выдаче градостроительного плана земельного участка)

Местонахождение земельного участка

Владимирская область

(субъект Российской Федерации)

город Владимир

(муниципальный район или городской округ)

(поселение)

Кадастровый номер земельного участка

33:22:032054:32

Описание местоположения границ земельного участка

по местоположению: Владимирская обл., МО город Владимир (городской округ), г.Владимир, ул.Большая Нижегородская, дом 33

Площадь земельного участка

0,0777 га

Описание местоположения проектируемого объекта на земельном участке

(объекта капитального строительства) проектируемый объект расположен в границах земельного участка

План подготовлен управлением архитектуры и градостроительства администрации города Владимира

(ф.и.о., должность уполномоченного лица, наименование органа или организации)

М.П.



(дата)

(подпись)

Зам.начальника управления,
главный архитектор города
А.В. Быков

(расшифровка подписи)

Представлен

(наименование уполномоченного федерального органа исполнительной власти, или органа исполнительной власти субъекта Российской Федерации, или органа местного самоуправления)

(дата)

Утвержден постановлением администрации города Владимира «Об утверждении градостроительного плана № RU 33301-004444 земельного участка по местоположению: Владимирская обл., МО город Владимир (городской округ), г.Владимир, ул.Большая Нижегородская, дом 33, и о признании утратившим силу постановления администрации города Владимира от 15.06.2011 № 963» от 02.03.16 № 549

(реквизиты акта Правительства Российской Федерации, или высшего исполнительного органа государственной власти субъекта Российской Федерации, или главы местной администрации об утверждении)